

Bac + couches de Poussière

Felix Lachaize^α, Andréas Aristide^β, Ines Basri^χ, Clara Homand^δ, Marie Jeanpierre^β, Julie Michalis^χ, Naël Shali^β,
Nicolas Colfice^ε, Arnaud Dubos^φ, Sylvianne Lathuilière^γ, Anne Pillonnet^π, Alicia Treppoz-Vielle^λ, Françoise Lonardon^ι

^α Artiste | ^β Licence Biologie, ^χ Dép. Chimie IUT Lyon1, ^δ Licence Chimie, Université Lyon 1
^ε Laboratoire de Géologie de Lyon UMR 5276 ENS.Lyon1.CNRS | ^φ Bibliothèque M. Serres, Ecole Centrale Lyon
^γ Musée d'Art Contemporain de Lyon mac^{LYON} | ^η Institut Lumière Matière UMR 5306 Lyon1.CNRS | ^ι ENS Lyon

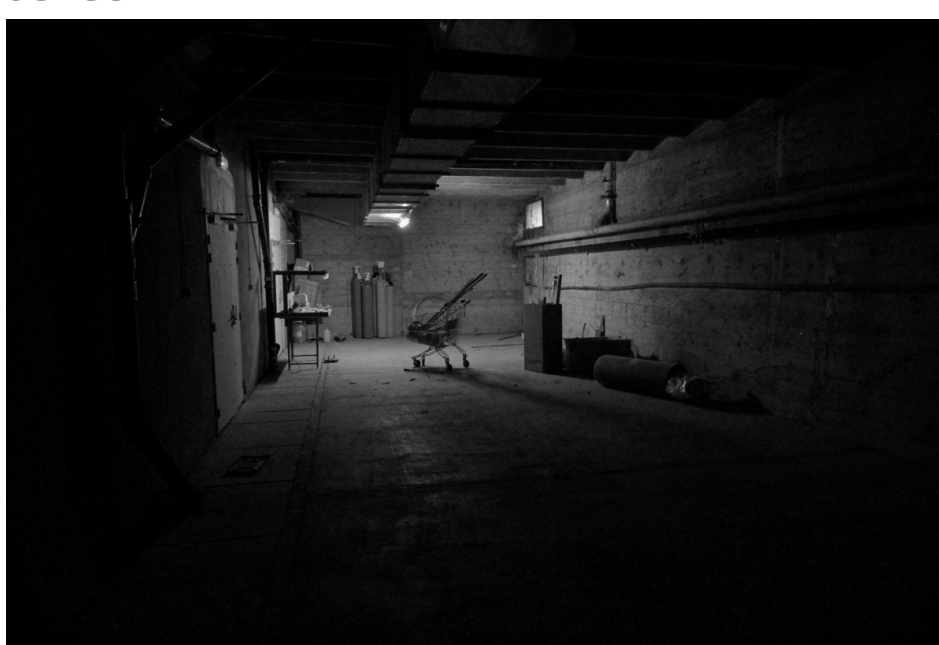
Mars 2018

Année 1, n° 1

Noèmesⁱ

24-25 mars

L'odyssée mac^{SUP},
embarquez
dans le récit de nos
explorations !



C'est Carl De Pi, gestionnaire des âmes universitaires depuis 40 ans, et gardien du patio qui m'a confié les clefs de la salle d'évolution du Berthollet. Les âmes souvent totalement égocentriques de chercheurs nommés ces 4 derniers siècles apprennent à recentrer leur énergie d'une taille plus proportionnée à leurs connaissances afin d'être reclassés dans les manuscrits et serveurs du campus. L'expérience consiste à

suivre un parcours voté par la commission transparente du ministère sous la proposition du groupe de travail pour la préservation des noèmesⁱ académiques. Les âmes universitaires promues arrivent comprimées en bouteille. Le parcours comprend un transfert via gaz vecteur dans un tube entonnoir qui par effet vortex produit un noème oscillant. Un nombre important éclate avant la fin du

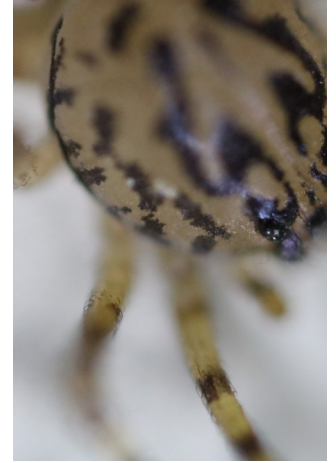
tube engendrant une explosion du verre et leur éparpillement secondaire. La réglementation impose dans ses salles aucune prise apparente pour éviter les pertes de cohérence via le réseau filaire. Des toiles labellisées sont placées devant chaque ouverture pour freiner les projectiles. La matérialisation est complexe, la plupart des âmes se condense sous forme de grains appelés vulgairement poussière. Cette forme leur

permet alors de naviguer librement consulter documents, laboratoires et surfaces humaines. Les noèmes nécessitent de synthétiser des grains subatomiques, cette forme permet une neuro-injection intuitive des connaissances.

Methods, results, discussion

Chacun est encore emmitoufflé, le froid est glacial malgré le soleil au dehors. Un peu intimidé, nous attendons le signe de départ. Félix prend la parole accueille les nouveaux et nous donne les consignes. Il s'en suit un brouhaha dans le couloir, les cartons sont vidés de leur instruments, chacun s'équipe, enfile sa tenue, allume sa lampe, et vérifie ses outils : trois appareils reflex, 5 focales fixes et variables, un microphone zoom, une Gopro étanche, un spectromètre océanoptics portable, trois carnets à dessin, 7 capsules de verre, 3

saxophones, 1 rouleau de scotch, une lampe torche à 402nm et une dizaine de crayons. La porte est close, quelques icônes nous alertent sur les dangers, mais peu nous importe nous avons les clefs, une autorisation orale décrochée entre deux portes, et, une convention en discussion dans les conseils. 'Promis vous faites gaffe' nous lance notre guide dans un dernier espoir. Il ouvre.



*Un mur où s'écoule régulière
une douche de l'étage où nul
doute habitent nos tigresses
poilues*

« Hybridation
de saxe,
Ondulations
d'étagères,
Chahutent nos
noèses »

Scène

La scène est plongée dans la pénombre, il reste que le bloc de sortie d'incendie encore vaillant malgré le nuage de toiles d'araignées et de poussières qui l'entoure. Un caddie[®] ⁱⁱ posé au milieu face à nous rempli de tubes et de barres métalliques nous accueille. Des papiers des cartons des fils électriques et des débris de verre jonchent le sol émietté. Le fond de la

pièce n'est pas perceptible, des rangées d'étagères métalliques se dessinent dans l'ombre. Chacun progresse les yeux grands ouverts et l'équipe est, en quelques minutes, dispersée. Les prudents, ou les émotifs comme moi, sont toujours à l'entrée cartographiant l'espace, s'imprégnant de l'odeur et de l'émotion de la découverte. Quelques paroles

s'échangent, des sourires. Les plus sérieux installent déjà leurs outils, sortent leurs blocs se positionnent pour les premières mesures. Les quelques intrépides ont déjà disparu entre les étagères.

Bloc, Faune, Flore

Mentalement les matières se dessinent face à moi : le bétonⁱⁱⁱ brut granuleux comme éternellement figé absorbant le peu de lumière, les meubles en bois doré, du chêne ciré peut être, et les commodes à tiroirs en tôle grise martelée qui me rappellent les déambulation au laboratoire. En avançant, les mots m'interpellent ceux des affiches défraîchies, des livres ou des notes insolites griffonnées, je les

combine, note les inconnus, les relie aux drôles appareils imaginés pour démontrer l'insaisissable : une tôle de Chladni^{iv} un pendule de Foucault un oscilloscope à hublot ou un orgue à ondes^v.

Je repère notre biologiste, elle est totalement concentrée par la minutie de sa tâche, elle a dû déjà repérer les premiers signes de faunes, des restes de mulots ou d'araignées, sûrement la plupart mortes

asphyxiées dans leur propre toile. Elle numérote, prélève, numérise les scènes persuadées de nous convaincre de l'hostilité des lieux. Moi je ne les perçois jamais, le lieu me paraît pas si hostile plutôt habité par des âmes perdues de scientifiques errant à la recherche de la bonne référence à leur l'article.

Tempête acoustique

Entre deux armoires un étrange fauteuil est entreposé, il est presque intact, en bois sculpté capitonné de velours. La torche révèle le film inhomogène de poussières, des empreintes de doigts et quelques petites auréoles alignées sur le dossier. Julie numérise sa couleur d'origine, je l'imagine violine. Il est placé devant une longue armoire métallique avec une vingtaine de tiroirs de quelques centimètres de haut. Je les ouvre, le grincement résonne dans la pièce ce qui attire une partie de l'équipe. Des cartes géologiques, des plans de coupes de roches métamorphiques, un plan d'un site du Jurassique, des papiers manuscrits sur la biostratigraphie des ammonites, et trois règles gradués sont retrouvés. Les autres tiroirs sont explorés encore des cartes. Marie les imprime sur son carnet. Comme tous ces termes restent obscurs pour la majorité de l'équipe, nous décidons d'évaluer la tôle des tiroirs.

ferme, et ouvre un second tiroir, la même vibration longue crispée qui se prolonge dans l'ensemble du meuble. Je devine la propagation élastique de l'onde acoustique à travers l'air, les figures géométriques sur la surface par les microparticules de poussière, ces modes propres perturbés par le design fonctionnel et sobre du mobilier. Nous décidons d'ajouter le ténor et mon alto au premier saxophone. Je les écoute commencer, puis timidement j'ajoute mon souffle au chœur. Un dialogue de notes d'échos de bruits en accord comme un brouhaha d'émotions de découvertes sonores. Puis je cesse, les autres expirent s'essoufflent, stoppent - tout est suspendu. Nous écoutons l'onde explorer l'espace. Du silence, s'en suivent nos sourires, nos regards le zoom est éteint. Nous avons trop envie de recommencer, et les objets ne manquent pas, un coffre blindé, un chariot de serveurs, une œuvre d'art sanitaire, des ar-

Naël approche l'instrumentⁱⁱ, d'une main le zoom pour la mesure, deux autres notent le lieu, l'heure, la taille, une captation visuelle est enregistrée. Il vibre. Félix

moires vitrées à roulettes. L'utilité de ces rangées d'étagères se révèle d'un coup, de la tôle plus ou moins instruite de livres savants, à perturber. Chacun choisit son domaine, le signal est donné, les mains se posent doucement progressivement écoutant le rythme du voisin puis l'océan se dilate se crispe, les mains s'abaissent plus vite plus fort, la zone est envahie, une tempête sonore où nos pauvres oreilles meurtries nous appellent à cesser. Certaines mains les protègent déjà les yeux se ferment se plissent puis c'est le final violent surexcité éclatant. Alors nous écoutons l'exploration de ce brouhaha dans notre espace, l'accalmie progressivement se former, la fin de la tempête.



*C'est là qu'il apparaît serein
une liasse de publications
glissée maladroitement sous le
bras^v*

Un cadre
derrière les
étagères, gravé
en majuscules
dorées, qui
n'encadre plus
rien et dont le
verre est brisé.

308,333	356,26	-217,647	372,11	176,19	387,89	-27,778	408,59	-26,168	419,23	1,942	434,79	2,79	340,34	-308,333	356,26	
7,2	0	356,64	-271,429	372,49	-100	388,26	-36	403,97	-5,455	419,6	-2,703	435,16	2,576	340,72	0	356,64
321,429	357,02	-177,778	372,86	-60,606	388,64	-32,653	404,34	-18,391	419,97	-1,109	435,53	1,809	341,1	321,429	357,02	-177,778
48	-516,667	357,4	-85,294	373,24	-75,356	389,01	-56,25	404,71	-23,81	420,34	1,982	435,9	2,465	341,48	-516,667	357,4
86	-466,667	357,77	-186,957	373,62	-166,667											-166,667



musée d'Art Contemporain de Lyon

Bac + couches de poussière

Felix Lachaize & al

Projet mac^{SUP} 2018

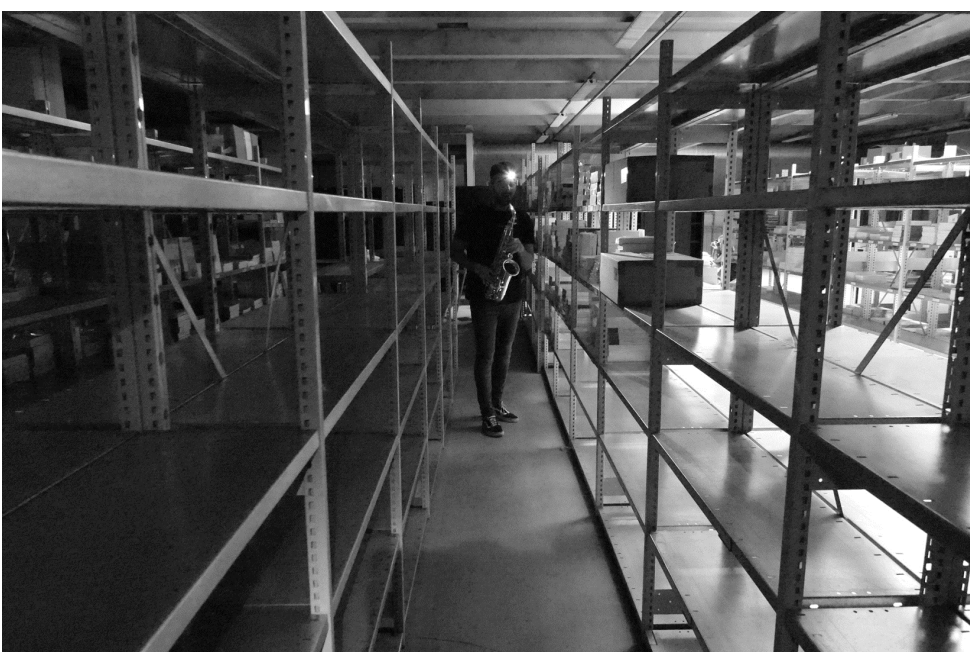
mac^{LYON}
UdL | Lyon1, ENS, ECL

Avec la participation :
Région Rhone Alpes Auvergne
Ville de Lyon
Ecole Nationale des beaux arts de Lyon

mac^{SUP}, libérez les énergies créatrices !

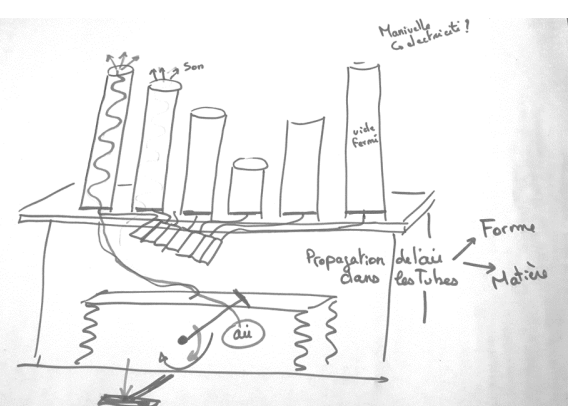
WWW.MAC-LYON.COM

mac^{SUP} est un projet coopératif initié par le mac^{LYON}. Il réunit l'Université Lyon1, l'École normale supérieure de Lyon, l'École Centrale de Lyon. Des enseignants-chercheurs et des artistes conjuguent leurs processus de recherche et de création dans un parcours universitaire d'un semestre. Au terme du parcours, les étudiants concernés proposent au musée des ateliers expérimentaux tout public. Transdisciplinaires, perturbateurs, expérimentaux, ludiques, réflexifs... les propositions seront différentes sur chaque week-end^{Viii}.



Bibliographie

- i. Noème, noèse : du grec noema, pensée et noesis, faculté de pensée
- ii. M. Lalanne, J.S. Vayre, H. Brembeck, N. Sörum, Sciences de la société, 97 (2016) ed. Presse Universitaires du Midi *Quand marcher requiert la mobilisation d'équipements imposants, le cas des poussettes et caddies dans la mobilité de consommation*
- iii. M.J. Abdolhosseini Qomi, K.J. Krakowiak, M. Bauchy, K.L. Stewart, R. Shahsavari, D. Jagannathan, D.B. Brommer, A. Baronnet, M.J. Buehler, S. Yip, F.-J Ulm, K.J. Van Vliet & R.J.-M. Pellenq *Nature Communications*, 5 : 4960 (2014) *Combinatorial molecular optimization of cement hydrates*
- iv. Q. Zhou, V. Sariola, K. Latifi, V. Liimatainen *Nature Communications*, 7 :12764 (2016), *Controlling the motion of multiple objects on a Chladni plate*
- v. *Orgue à ondes*



- vi. J. Yin, R. Enay *Geobios* 37, 667-686 (2004) *Tithonian ammoniad biostratigraphy in eastern Himalayan Tibet*
- vii. Y.-H. Lioa 蕭凱威, Thèse, National Chiao Tung University, Taiwan (2016) *A study of Saxophone Electro-acoustic Music Works 'Messages From Dreams*
- viii. <https://www.youtube.com/watch?v=QXbsv7g0FGs>

600	358,15	-400	373,99	-128	389,76	-41,509	405,46	-9,756	421,08	-0,864	436,63	3,417	342,24	600	358,15	-400
62	-680	358,53	-375	374,37	-87,179	390,14	-68,889	405,83	-17,347	421,45	1,426	437	3,219	342,62	-680	358,53
200	358,91	-173,913	374,75	-176,471	390,51	-53,333	406,2	-12,605	421,83	-0,992	437,37	2,216	343	-200	358,91	-173,913

308,333	356,26	-217,647	372,11	176,19	387,89	-27,778	408,59	-26,168	419,23	1,942	434,79	2,79	340,34	-308,333	356,26	
7,2	0	356,64	-271,429	372,49	-100	388,26	-36	403,97	-5,455	419,6	-2,703	435,16	2,576	340,72	0	356,64
321,429	357,02	-177,778	372,86	-60,606	388,64	-32,653	404,34	-18,391	419,97	-1,109	435,53	1,809	341,1	321,429	357,02	-177,778
48	-516,667	357,4	-85,294	373,24	-75,356	389,01	-56,25	404,71	-23,81	420,34	1,982	435,9	2,465	341,48	-516,667	357,4
86	-466,667	357,77	-186,957	373,62	-166,667											-166,667
600	358,15	-400	373,99	-128	389,76	-41,509	405,46	-9,756	421,08	-0,864	436,63	3,417	342,24	600	358,15	-400
62	-680	358,53	-375	374,37	-87,179	390,14	-68,889	405,83	-17,347	421,45	1,426	437	3,219	342,62	-680	358,53
200	358,91	-173,913	374,75	-176,471	390,51	-53,333	406,2	-12,605	421,83	-0,992	437,37	2,216	343	-200	358,91	-173,913