

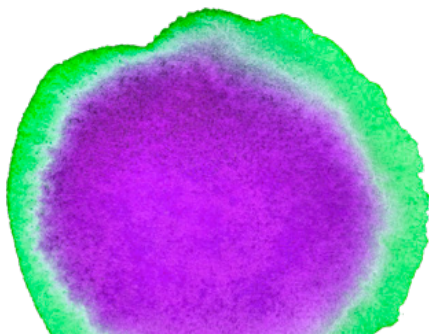


# QUAND LE PATIENT RENCONTRE LA RECHERCHE 4<sup>ÈME</sup> ÉDITION

VENDREDI 29 NOVEMBRE 2019 DE 9H45 À 17H30  
INSTITUT LUMIÈRE - LYON 8<sup>ÈME</sup>

expo Venus / Spirale © Photo : Cédric Michel





## AUJOURD'HUI, RARES SONT CEUX QUI NE CONNAISSENT PAS DANS LEUR ENTOURAGE QUELQU'UN SOUFFRANT D'UN CANCER OU TOUCHÉ PAR TOUT AUTRE PATHOLOGIE.

C'est pourquoi la recherche, qu'elle soit fondamentale, appliquée ou clinique, a un impact sociétal fort et des enjeux de santé publique majeurs, plus particulièrement grâce à l'apport de techniques de diagnostic de plus en plus précoce, des campagnes de prévention, du développement de thérapies innovantes et de l'amélioration de la prise en charge des patients et de leurs proches.

Dans un tel contexte, il est important de se parler, d'apprendre de l'autre, d'oser poser les questions qui tourmentent, afin de se rassurer, de se savoir entouré et compris.

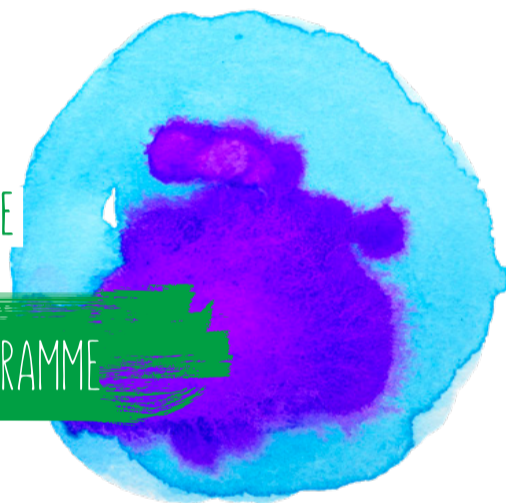
Des temps d'échanges entre chercheurs et associations impliquées dans la thématique cancer, organisés en 2013, 2015 et 2017 ont rencontré un vif succès.

C'est donc tout naturellement que les laboratoires d'excellence DEVweCAN et PRIMES, l'Association Europa Donna et l'INSERM ont souhaité poursuivre l'aventure en 2019, en proposant de s'intéresser à la problématique Santé de façon plus globale et d'échanger autour des données du médical, de l'effet de l'espace sur l'os ou encore afin de comprendre en quoi l'étude de l'hibernation de l'ours peut faire avancer à grands pas la recherche médicale chez l'homme... Cette année, la rencontre se tiendra à l'Institut Lumière, un lieu chargé de culture et d'histoire propice à la rencontre autour de sujets d'actualité. Nous avons le plaisir de vous inviter à participer à cette journée de conférences, de débats et de discussion, une journée qui est la vôtre...



### QUAND LE PATIENT RENCONTRE LA RECHERCHE

### PRÉPROGRAMME



**09h15** Accueil des participants - café

**09h45** Ouverture du colloque

Accueil

Conseillère municipale déléguée : Hôpitaux - Prévention - Santé, Mairie de Lyon, Nathalie Dompnier, VP Science & Société Université de Lyon

**Présentation du programme et animation des tables rondes**

Médiatrice : Anne CHEVREL, Journaliste, Rennes

**10h00** **Conférence : les vols spatiaux : que nous ont-ils appris sur notre squelette** par Laurence Vico, laboratoire de recherche Sainbiose (St Etienne); et **l'imagerie de nos os : du squelette aux cellules** par Françoise Peyrin, laboratoire de recherche CREATIS (Lyon)

**11h30** **Session 'Traitement des données'**

avec Béatrice Fervers, Centre Léon Bérard; Société Deeplink Medical; Carole Lartizien, laboratoire de recherche CREATIS (Lyon)

**12h30** **Table ronde : questions-réponses**

**13h00** **Buffet, tables des associations, exposition des oeuvres du projet Vénus 10 (projet artistique autour de la prévention et du dépistage du cancer du sein porté par Spacejunk)**

**14h30** **Diffusion du film "Fort comme un ours" réalisé par Thierry Robert et Rémy Marion, coproduction Le cinquième rêve, Pôles d'Images et ARTE France.** Suivi d'un temps d'échange avec l'équipe du film et les scientifiques français.

**16h30** **Table ronde : questions-réponses**

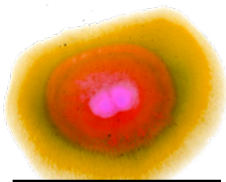
**17h30** **Clôture**

Limite des inscriptions à 150 personnes/ Inscription gratuite mais obligatoire  
Inscriptions en ligne via le site internet ou par téléphone au 0472431140



[primes.universite-lyon.fr](http://primes.universite-lyon.fr)

[quandlepatientrencontrelarecherche.over-blog.com](http://quandlepatientrencontrelarecherche.over-blog.com)

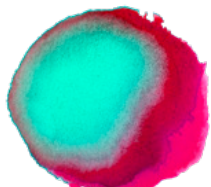


## LabEx DEVweCAN

A la frontière entre Recherches sur les Cancers et Développements, les ambitions du projet DEVweCAN sont triples : accroître notre connaissance des mécanismes tumoraux afin d'identifier puis développer de nouvelles thérapeutiques anticancéreuses, attirer des Chercheurs internationaux de talent et former ceux de demain afin de renforcer le pôle oncologie Lyonnais, et enfin se rapprocher davantage du patient pour répondre au mieux à ses attentes. L'importance sociétale et économique de DEVweCAN en santé vise à faire de la Région Lyonnaise un hub mondial en cancérologie d'ici à dix ans.

### VOS CONTACTS :

Yohann CHAIX  
Yohann.CHAIX@lip-lyon1.fr  
Tél : (33) 04 69 85 60 95

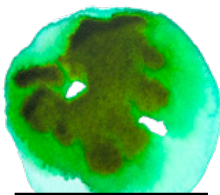


## LabEx PRIMES

PRIMES vise à développer de nouveaux outils d'imagerie médicale pour explorer les tissus vivants, à améliorer le diagnostic précoce de maladies cibles ainsi qu'à perfectionner les traitements des cancers grâce à des stratégies de thérapeutique irradiante optimisées, contrôlées et sécurisées. Les résultats attendus de ce projet participeront ainsi à l'amélioration de la qualité de vie des patients

### VOS CONTACTS :

Béatrice RAYET  
et Jean-Baptiste MOURGUES  
labex-primex-admin@ipnl.in2p3.fr  
Tél : (33) 04 72 43 11 40



## EUROPA DONNA

EUROPA DONNA est une association militante qui informe, rassemble et soutient les femmes et leur proche dans la lutte contre le cancer du sein, présente dans 47 pays européens.

EUROPA DONNA représente les intérêts des femmes européennes auprès des autorités ainsi que des institutions de l'Union Européenne.

Créée en 1998, EUROPA DONNA FRANCE est représentée sur le territoire national par 5 délégations.

3 principales missions :

Militer pour une prise en charge optimale du cancer du sein partout et pour toutes les femmes actrices de leur santé

Les informer pour éclairer leur choix  
Les soutenir et faire entendre leur voix

Depuis quelques années, la délégation de Lyon oriente ses actions sur l'accompagnement des femmes afin d'améliorer leur qualité de vie pendant et après la maladie en leur proposant des soins de support.

### VOS CONTACTS :

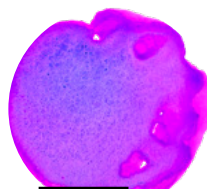
Elisabeth MARNIER  
europadonna lyon69@gmail.com  
Tél : 06 81 26 90 14  
Blog : <http://europadonna lyon.org>  
Facebook : [europadonna lyon](https://www.facebook.com/europadonna lyon)  
Site national : [www.europadonna.fr](http://www.europadonna.fr)

### COMITÉ D'ORGANISATION



### PARTENAIRES

avec le soutien de



## INSERM

A la pointe de la recherche scientifique en santé

Créé en 1964, l'Inserm est un établissement public à caractère scientifique et technologique et le seul organisme public français entièrement dédié à la recherche biologique, médicale et en santé des populations.

L'Inserm mène une recherche multithématique, qui permet l'étude de toutes les maladies, des plus fréquentes aux plus rares.

Avec un budget de 998 M€, l'Inserm soutient quelque 300 laboratoires répartis sur tout le territoire français. L'ensemble des équipes regroupe plus de 13 000 personnes, dont 6000 chercheurs

### VOS CONTACTS:

Patricia LEFORT  
Patricia.Lefort@inserm.fr  
et Claudie Lemercier  
claudie.lemercier@inserm.fr

### POUR VOUS RENDRE À L'INSTITUT LUMIÈRE



**Métro Ligne D**  
Station Monplaisir Lumière



**Bus C16**  
Arrêt Monplaisir Lumière  
ou Place Ambroise Courtois



**Parkings**  
Autocars : place Ambroise Courtois  
(devant le musée)  
Municipal gratuit (54 places) :  
attenant au Hangar du Premier-Film

