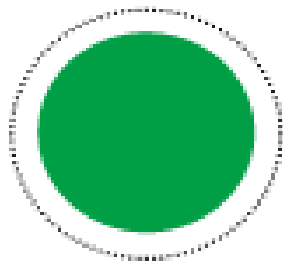


# fête de la Science

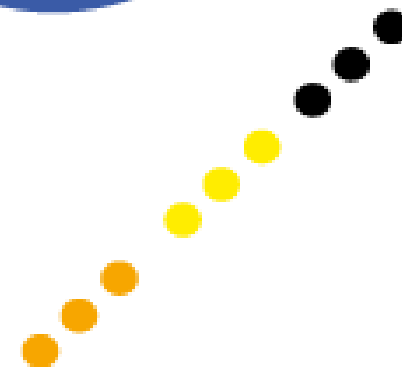


MINISTÈRE  
DE L'ENSEIGNEMENT  
SUPÉRIEUR  
ET DE LA RECHERCHE

*Liberté  
Égalité  
Fraternité*



Appel à  
participation 2025  
Métropole de Lyon  
et Rhône



# La Fête de la science

Créée en 1991, la Fête de la science a toujours eu pour vocation de **sensibiliser** les publics à la science et à ses enjeux, de **favoriser le partage des savoirs** entre chercheurs et citoyens, de **valoriser le travail de la communauté scientifique** et de **susciter des vocations** chez les jeunes.

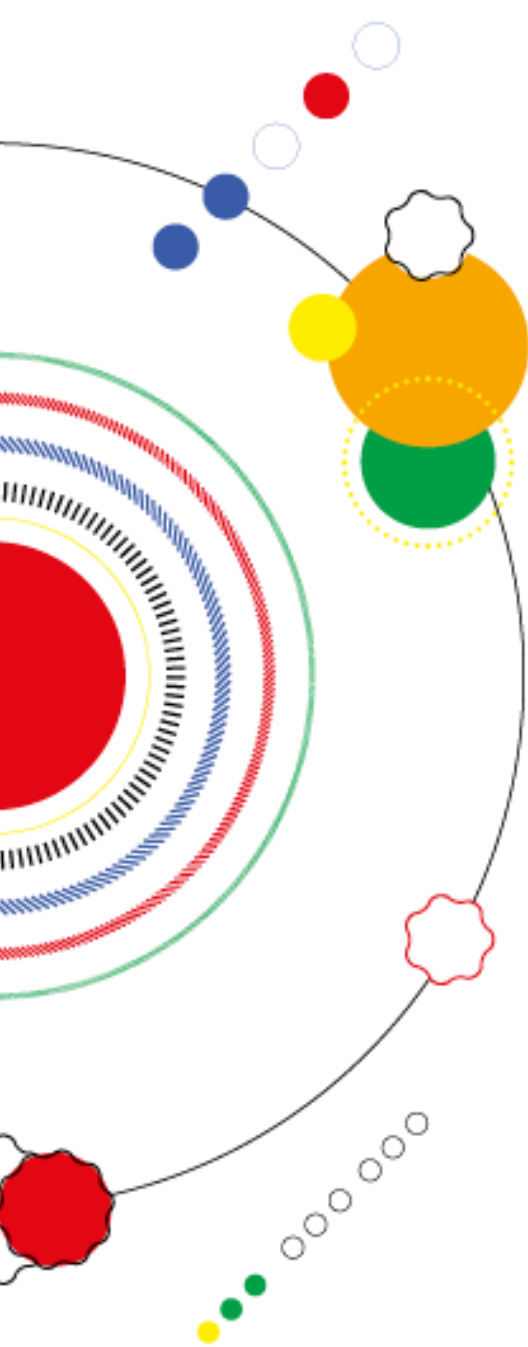
Depuis sa création, tous les professionnels de la recherche, de l'enseignement et de la culture ont bâti son histoire.

**34<sup>e</sup> édition :**  
**du 3 au 13 octobre 2025**

**> Thématique nationale 2025 :**

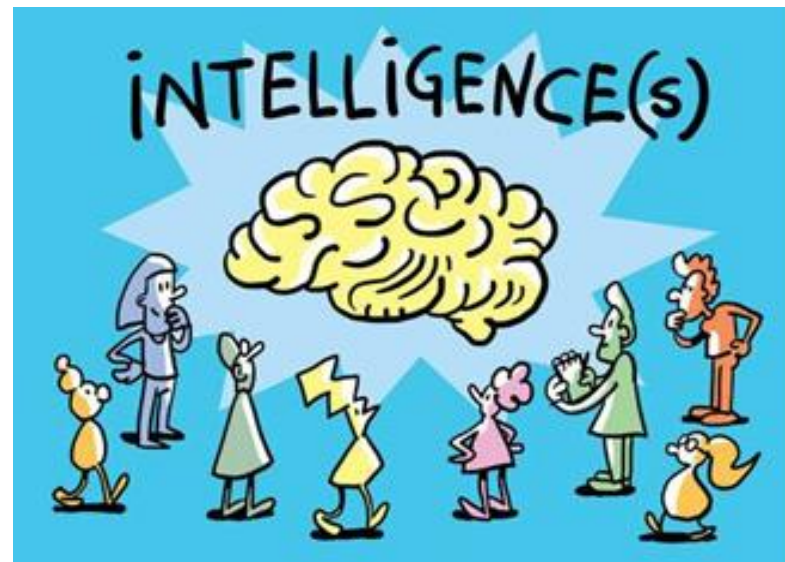
**INTELLIGENCE(S)**

*À noter : la thématique nationale est une orientation, elle ne constitue pas un critère obligatoire de labellisation. Un projet peut être proposé hors thématique.*



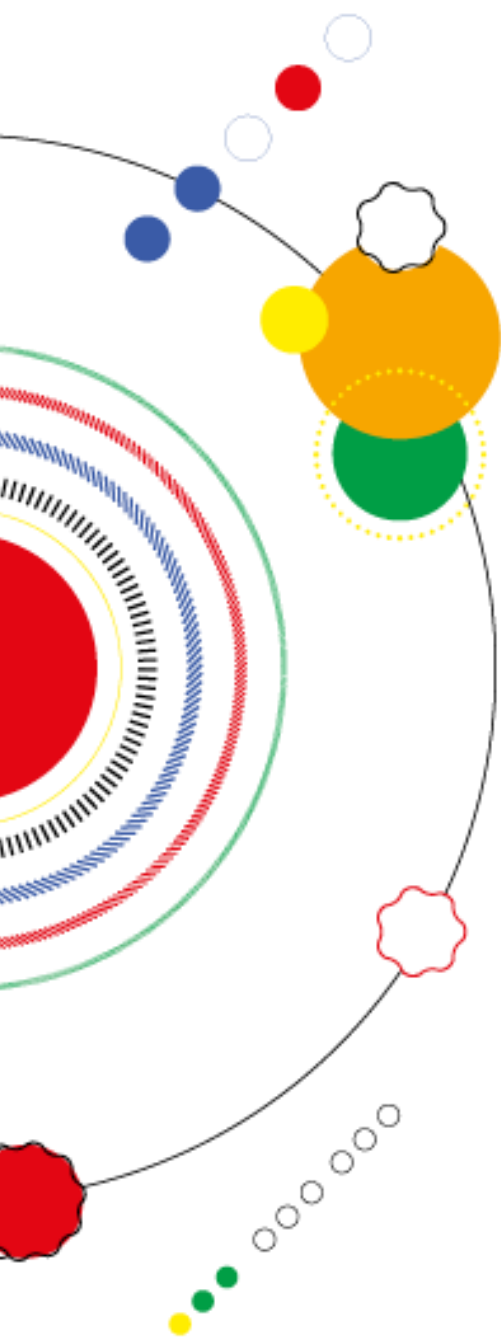
# Thématique nationale : INTELLIGENCE(S)

- > **Intelligence(S)** : Intelligence humaine, intelligence du vivant et bien sûr intelligence artificielle !
- > **Un thème réunissant des chercheuses et des chercheurs issus de discipline différentes** : psychologie, sociologie, anthropologie, sciences du vivant, informatique, mathématique, neurosciences, philosophie, robotique, etc.
- > **Une thématique au cœur de l'actualité avec le sommet pour l'action sur l'IA les 10 et 11 février 2025 à Paris.**



# Participer à la Fête de la science c'est l'occasion de...

- ✓ Partager, échanger et valoriser vos savoirs et savoir-faire
- ✓ Rencontrer un public diversifié - composé de familles, d'élèves, d'étudiants, d'amateurs et de spécialistes de sciences - pour lui faire découvrir des applications scientifiques et partager des questionnements sur des sujets d'actualité, de manière concrète, accessible et passionnante
- ✓ S'intégrer dans un réseau d'acteurs diversifiés pour partager, co-construire et ainsi initier ou poursuivre de nouvelles collaborations
- ✓ Bénéficier du rayonnement médiatique de la manifestation ainsi que d'un accompagnement personnalisé dans la mise en place de votre projet.





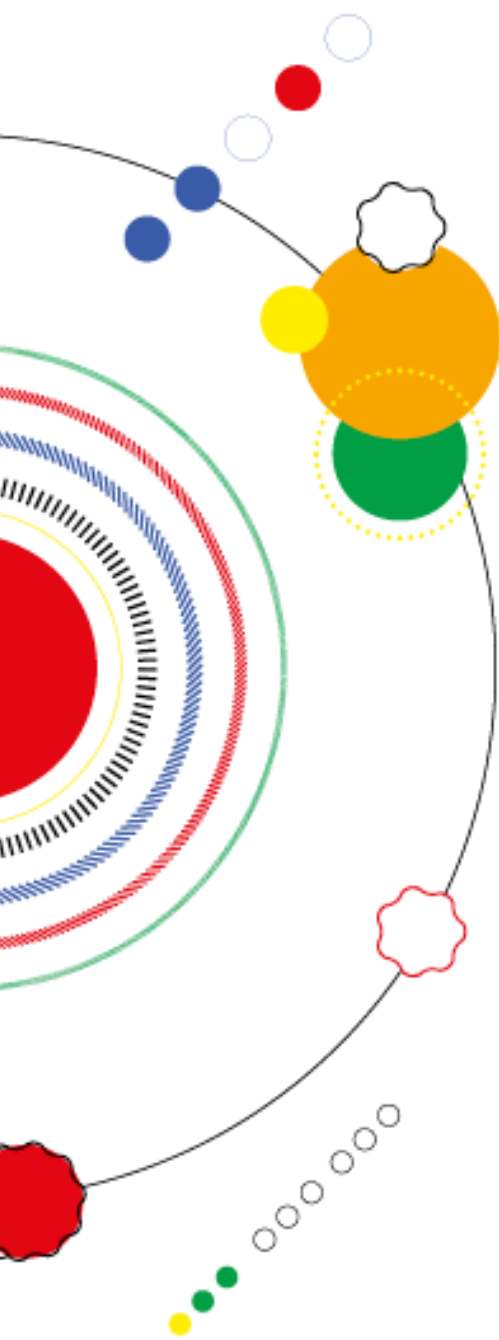
## Qui peut participer ?

- ✓ **Toute personne** en lien direct ou indirect avec le monde de la recherche, des techniques, et/ou de l'innovation faisant partie :
  - d'un laboratoire,
  - d'un établissement d'enseignement secondaire ou supérieur,
  - d'une association,
  - d'une structure culturelle et artistique,
  - d'un musée,
  - d'une entreprise,
  - d'une collectivité,
  - d'une médiathèque, bibliothèque
  
- ✓ **La diversité des porteurs de projet** participe à la richesse et au succès de la Fête de la science depuis plus de 30 ans.

# Des ressources pour vous aider

- ✓ **Concept de la Fête de la science**  
<https://www.fetedelascience.fr/le-concept-de-la-fete-de-la-science-0>
- ✓ **Historique de la Fête de la science : 1<sup>re</sup> édition en 1991**  
<https://www.fetedelascience.fr/historique-de-la-fete-de-la-science-0>
- ✓ **Les acteurs scientifiques, culturels et pédagogiques**  
<https://www.fetedelascience-aura.com/les-acteurs/>
- ✓ **Organiser un événement pendant la Fête de la science**  
<https://www.fetedelascience-aura.com/organiser-un-evenement-fete-de-la-science/>
- ✓ **Des ressources « clés en main »**  
<https://www.fetedelascience-aura.com/ressources-cles-en-mains/>
- ✓ **Le dossier de présentation de l'édition 2025**  
[https://www.fetedelascience-aura.com/wordpressFDSRA/wp-content/uploads/2025/02/FDSAURA2025\\_DossierDePresentation\\_vf.pdf](https://www.fetedelascience-aura.com/wordpressFDSRA/wp-content/uploads/2025/02/FDSAURA2025_DossierDePresentation_vf.pdf)
- ✓ **Page dédiée aux porteurs de projets sur le site Pop' Sciences**  
<https://popsciences.universite-lyon.fr/plateformeporteursdeprojetsfds/>

## Engagement et critères de participation

- 
- ✓ **En participant à la Fête de la science vous vous engagez à :**
    - Respecter le **calendrier** proposé ;
    - Respecter les **consignes de communication** données par la coordination départementale ;
    - Échanger avec la coordination pour la publication **d'informations justes et attractives** dans les programmes – porter attention à la validation de ces informations ;
    - Respecter les **critères de labellisation**, *ci-dessous*.
  
  - ✓ **Les critères nationaux :**
    - Gratuité
    - S'inclure dans les dates officielles (au moins 1 jour)
    - Respect des 4 valeurs de la Fête de la science : partage, créativité, convivialité et responsabilité
    - Garantir la qualité scientifique et culturelle
    - Obtenir l'habilitation et la labellisation
    - Relayer la communication
    - Transmettre le bilan

>>> Consultez les chartes Fête de la science : [CHARTE NATIONALE](#) & [CHARTE RÉGIONALE](#)

## Engagement et critères de participation

Pour chaque édition, la Direction Culture, Sciences et Société de l'Université de Lyon encourage à :

- ✓ Étendre l'événement sur l'ensemble du territoire du Rhône afin de le rendre accessible à de nouveaux publics
- ✓ Renforcer la participation des entreprises, des bibliothèques, des médiathèques...
- ✓ Proposer aux jeunes de valoriser eux-mêmes leurs projets dans les établissements scolaires
- ✓ Proposer des visites de lieux habituellement inaccessibles





## Engagement et critères de participation

### ✓ Nos engagements

En tant que coordinateur local, nous nous engageons à :

- **Relayer** auprès des porteurs de projets les informations nationales et régionales concernant l'organisation de l'événement ;
- Vous **accompagner** dans la conception ou le dépôt de votre projet (guides, formation et conseil) ;
- Vous **mettre en lien** avec des partenaires pour l'accueil de votre projet ou pour que vous puissiez en accueillir ;
- Réaliser les **programmes** pour le grand public et les scolaires ;
- **Vous faire bénéficier de la notoriété de l'événement et de sa communication** relayée à différentes échelles, du national au local.

# Comment proposer un projet ?

## 1 - Définir votre projet

Cette année, la thématique générale est « **INTELLIGENCE(S)** ».

Vous pouvez aborder cette thématique sous tous les angles scientifiques et les formes que vous souhaitez. Le croisement des disciplines est fortement encouragé (sciences fondamentales, appliquées, sciences humaines et sociales, etc.).

***Rappel :** la thématique nationale est une orientation donnée. Un projet peut être proposé hors thématique.*

## 2 - Quelle forme de médiation proposez-vous et à qui vous adressez-vous ?

Visites de laboratoires, portes ouvertes d'entreprises, expériences insolites, exposition, jeux, conférences, cafés des sciences, spectacles, tables rondes, projections de films, ateliers, format numérique, sciences participatives, enquête SHS...

**C'est à vous de proposer la.les forme.s !**

Votre projet peut être destiné au **grand public et/ou au public scolaire**. Dans ce second cas, il est important de cibler les niveaux scolaires auxquels vous souhaitez vous adresser.

## 3 - Inscrivez votre projet

Prenez contact avec la coordination Lyon & Rhône : [fetedelascience-lyon-rhone@universite-lyon.fr](mailto:fetedelascience-lyon-rhone@universite-lyon.fr) afin de nous informer de votre participation.

Puis inscrivez votre projet **directement via la plateforme de la coordination nationale :**

<https://www.fetedelascience.fr/user/login>



Prenez soin de remplir le plus précisément possible la description de votre action-projet, car ces données seront utilisées pour sa labellisation et la réalisation du programme local ensuite.

**Date limite pour l'inscription des projets :**

**23 mai 2025**

*Au-delà de cette date, les projets ne pourront plus être acceptés.*

## 4 - Labellisation

Pour être labellisé « Fête de la science » et figurer dans les différents programmes (local, régional et national), votre projet sera soumis à une **expertise scientifique et culturelle** qui prendra en compte les critères précédemment cités.

# Comment inscrire un projet ?

1- Connectez-vous à : <https://www.fetedelascience.fr/user/login>

2- Cliquez sur : Se connecter / S'inscrire

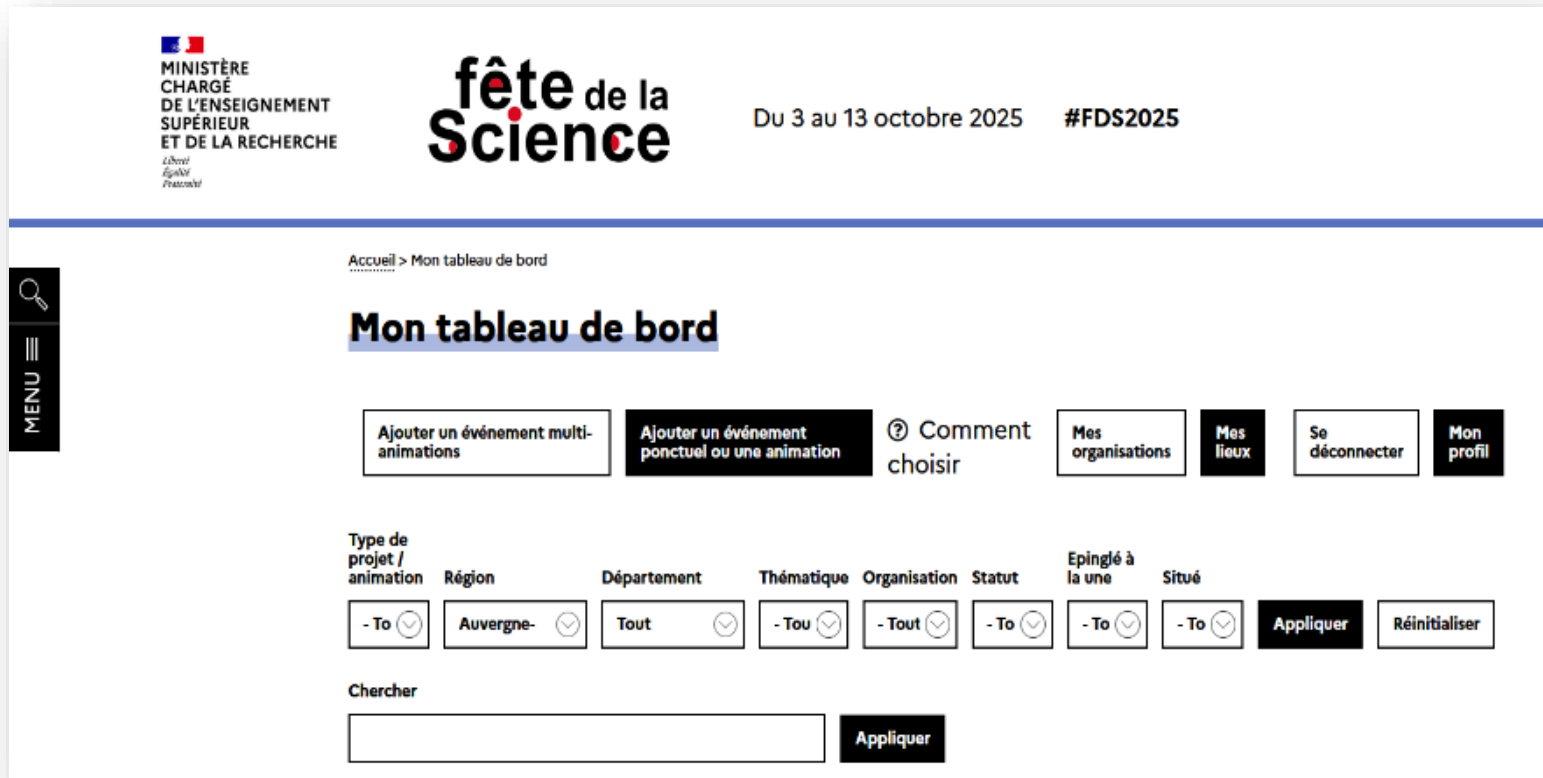


The screenshot shows the login page for the Fête de la Science website. At the top left is the logo of the Ministry of Higher Education and Research. In the center is the 'fête de la Science' logo. To the right, it says 'Du 3 au 13 octobre 2025' and '#FDS2025'. Below the header is a navigation menu with a search icon and a 'MENU' button. The main content area is titled 'Se connecter' and includes a breadcrumb 'Accueil > Se connecter'. A note states 'Les champs marqués d'un \* sont obligatoires'. There are two input fields: 'Courriel \*' and 'Mot de passe \*', both with help icons. The password field has a visibility toggle icon. A 'Se connecter' button is at the bottom.

- > Vous avez déjà un compte : indiquez votre courriel et mot de passe => **Se connecter**
- > Vous participez pour la 1<sup>re</sup> fois : cliquez sur l'onglet « **Créer un nouveau compte** ».

**Aide :** [consultez l'aide à la saisie des événements](#)

> Vous accédez à votre « Tableau de bord » : renseignez les différents cadres.



MINISTÈRE  
CHARGÉ  
DE L'ENSEIGNEMENT  
SUPÉRIEUR  
ET DE LA RECHERCHE  
*Liberté  
Égalité  
Fraternité*

**fête de la  
Science**

Du 3 au 13 octobre 2025 #FDS2025

Accueil > Mon tableau de bord

## Mon tableau de bord

Ajouter un événement multi-animations

Ajouter un événement ponctuel ou une animation

Comment choisir

Mes organisations

Mes lieux

Se déconnecter

Mon profil

Type de projet / animation

Région

Département

Thématique

Organisation

Statut

Epinglé à la une

Situé

- To

Auvergne-

Tout

- Tou

- Tout

- To

- To

- To

Appliquer

Réinitialiser

Chercher

Appliquer

> Une fois votre événement rempli, vous pouvez :

L'enregistrer en mode « Brouillon » : votre projet ne sera visible que par vous

L'enregistrer en mode « En modération » : votre projet sera visible par la coordination pour validation

> Chaque projet est ensuite étudié par la coordination pour la labellisation. Si votre projet est labellisé, il sera validé sur la plateforme.



## Calendrier prévisionnel 2025



- **Lundi 10 mars** : lancement de l'appel à participation
- **Mardi 11 mars – 16h** : 1<sup>re</sup> réunion de coordination départementale / lieu : Grand amphi de l'UdL – 90 rue Pasteur Lyon 7<sup>e</sup>
- **Du 10 mars au 23 mai** : Inscription en ligne de vos projets (les projets ne seront plus acceptés après cette date)
- **Jeudi 3 avril – 13h-15h** : Webinaire sur la thématique « Intelligence(s) »
- **Jeudi 17 avril – 10h30-12h** : Speed-meeting des porteurs de projet
- **Mi-juin (date à venir)** : Session de formation « animer un atelier de médiation » – sur inscription
- **Juin et juillet** : Labellisation des projets soumis et réalisation des programmes grand public et scolaire
- **Septembre (date à venir)** – 2<sup>e</sup> réunion de coordination départementale
- **Septembre (date à venir)** : Distribution des outils de communication
- **Du vendredi 3 au lundi 13 octobre** : Fête de la science
- **Novembre/ décembre** : Bilan – Réunion bilan

## Contact

Coordination de la Fête de la science en  
Métropole de Lyon et Rhône :

**Université de Lyon**

**Direction Culture, Sciences et Société (DCSS)  
CCSTI Lyon Rhône**

Courriel de contact :

[fetedelascience-lyon-rhone@universite-lyon.fr](mailto:fetedelascience-lyon-rhone@universite-lyon.fr)

*Si vous avez des questions particulières, des propositions, besoin de conseils, etc., n'hésitez pas à vous manifester auprès de la coordination Lyon & Rhône.*

> Retrouvez toutes les informations Fête de la science sur le **portail Pop'Sciences** :  
<https://popsciences.universite-lyon.fr/grands-evenements/fete-de-science/>



## Équipe impliquée dans la coordination

> **À la DCSS :**

**Aurore Valex**

Coordinatrice régionale Auvergne-Rhône-Alpes

**Samantha Dizier** (en remplacement de Léa Bolliet)

Coordinatrice Métropole Lyon & Rhône

**Etienne Richard**

Assistant Fête de la Science - stagiaire

**Patricia Lamy**

Responsable éditorial Pop'Sciences

**Cécile Rondeau**

Responsable partenariats & communication

**Victor Seck**

Chargé de communication

**Anne-Gaëlle Grunenwald**

Gestionnaire administrative et financière

> **Au Service communication de l'UdL :**

**Marine Bourdry et Lucie Dupouy**