



MINISTÈRE
DE L'ENSEIGNEMENT
SUPÉRIEUR
ET DE LA RECHERCHE

*Liberté
Égalité
Fraternité*


fête de la Science

**1^{re} réunion de coordination
Métropole de Lyon &
Rhône**

11 mars 2024

Sommaire

- La Fête de la science : c'est quoi ?
- Participer : pourquoi et comment
- Une coordination pour vous accompagner
- Les actions nationales
- Calendrier prévisionnel



**La Fête de la
science : c'est
quoi ?**



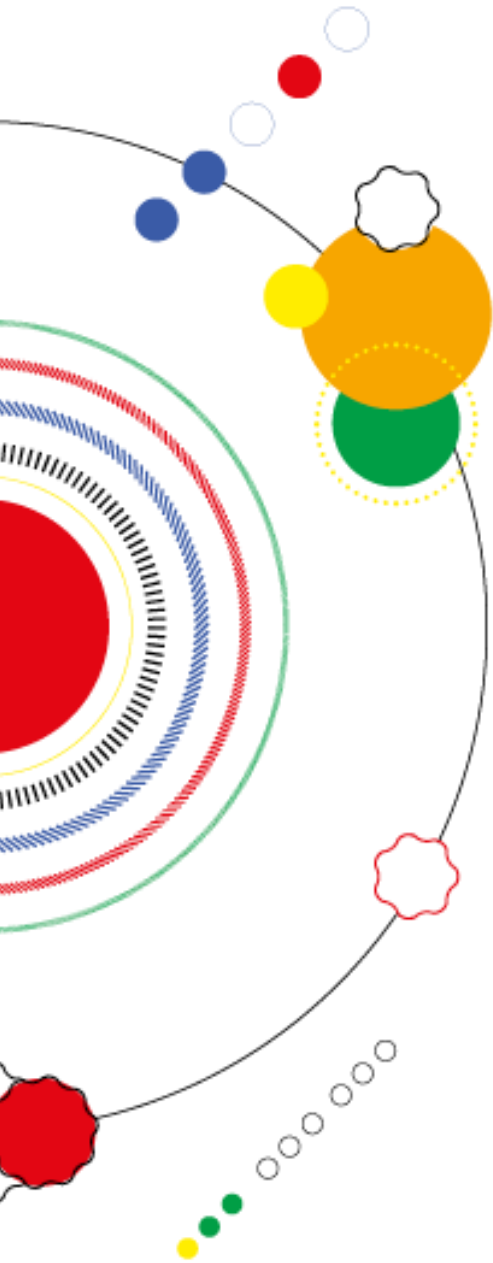
**MINISTÈRE
DE L'ENSEIGNEMENT
SUPÉRIEUR,
DE LA RECHERCHE
ET DE L'INNOVATION**

*Liberté
Égalité
Fraternité*

La Fête de la science

Créée en 1991, la Fête de la science a toujours eu pour vocation de **sensibiliser** les publics à la science et à ses enjeux, de **favoriser le partage des savoirs** entre chercheurs et citoyens, de **valoriser le travail de la communauté scientifique**, de **susciter des vocations** chez les jeunes et de **réunir tous les passionnés de sciences**.

Depuis sa création, tous les professionnels de la recherche, de l'enseignement et de la culture ont bâti son histoire.



Organisation des coordinations




MINISTÈRE
DE L'ENSEIGNEMENT
SUPÉRIEUR
ET DE LA RECHERCHE
*Liberté
Égalité
Fraternité*

Coordination nationale

Ministère de l'Enseignement supérieur et de la Recherche

- Coordonne les 20 coordinations régionales.
- Définit les dates, le thème, la philosophie et les règles de participation.
- Définit la charte graphique.
- Porte les partenariats médias nationaux et la communication nationale.
- Établi le bilan national.

Coordination régionale Université de Lyon - DCSS

- Fait le lien entre national et départemental.
- Coordonne les 9 coordinations départementales.
- Gère la communication régionale (programme, affiches, com. digitale, street marketing, achat encart presse)
- Valorise les projets (RS, photo/vidéo)
- Établi le bilan régional



Coordination départementale Université de Lyon - DCSS Pop'Sciences

- Mobilise et coordonne la 100^{aine} de porteurs de projets Lyon-Rhône (aide à la conception et à la saisie des projets).
- Gère la communication départementale (programmes, outils, com. digitale).
- Valorise les projets (RS, photo/vidéo)
- Établi le bilan départemental



Organisation des coordinations

Échelle nationale
Ministère de
l'Enseignement
supérieur et de la
Recherche (MESR)

Bilan 2024

- Près de 7000 événements

Échelle régionale
Université de Lyon –
DCSS

Bilan 2024

- 148 241 visiteurs
- 550 porteurs de projets
- 1451 évènements
- 272 communes
- 2 doctorants
- « Sciences en bulles »

Échelle départementale
Université de Lyon -
DCSS Pop'Sciences

Bilan 2024

- 50 000 visiteurs
- 97 porteurs de projets
- 314 évènements
Dont 131 pour les
scolaires
- 26 communes

Programmation
Auvergne-Rhône-Alpes
= 22 % de la
programmation
nationale

**Ils soutiennent
financièrement la
coordination Lyon & Rhône :**

La Région
Auvergne-Rhône-Alpes



MÉTROPOLE
GRAND LYON

UNIVERSITÉ
DE LYON



villeurbaine



POP'
SCIENCES
Université de Lyon

Des ressources pour vous aider

- ✓ **Concept de la Fête de la science**

<https://www.fetedelascience.fr/le-concept-de-la-fete-de-la-science-0>

- ✓ **Historique de la Fête de la science : 1^{re} édition en 1991**

<https://www.fetedelascience.fr/historique-de-la-fete-de-la-science-0>

- ✓ **Les acteurs scientifiques, culturels et pédagogiques**

<https://www.fetedelascience-aura.com/les-acteurs/>

- ✓ **Organiser un événement pendant la Fête de la science**

<https://www.fetedelascience-aura.com/organiser-un-evenement-fete-de-la-science/>

- ✓ **Des ressources « clés en main »**

<https://www.fetedelascience-aura.com/ressources-cles-en-mains/>

- ✓ **Le dossier de présentation de l'édition 2025**

https://www.fetedelascience-aura.com/wordpressFDSRA/wp-content/uploads/2025/02/FDSAURA2025_DossierDePresentation_vf.pdf

- ✓ **Page dédiée aux porteurs de projets sur le site Pop' Sciences**

<https://popsciences.universite-lyon.fr/plateformeporteursdeprojetsfds/>

La Fête de la science en 2025

Du 3 au 13 octobre 2025

Orientation thématique nationale :

INTELLIGENCE(S)

Nouveauté – association avec l'évènement **Biblis en folie**

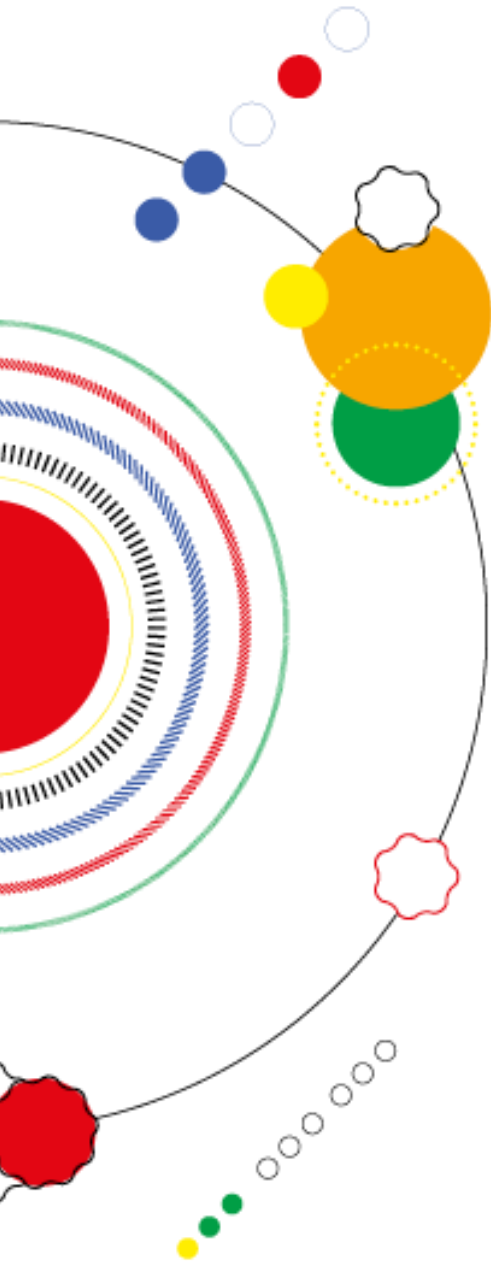
[Biblis en folie](#) : les 3, 4 et 5 octobre

Des journées nationales dédiées aux bibliothèques et aux médiathèques

Un événement peut être **labellisé à la fois Fête de la Science et Biblis en folie**, sous réserve du respect des critères de chaque manifestation.

La labellisation peut concerner tout l'évènement ou un événement ponctuel « Fête de la science » qui ferait partie d'une programmation plus large « Biblis en folie ».

➤ **Plus d'informations prochainement**



Intelligence(s)

➤ L'intelligence artificielle : le sujet au cœur de l'actualité avec le **sommet pour l'action sur l'IA** les 10 et 11 février 2025 à Paris.

➤ **Intelligence(S)** : Intelligence humaine, animale, végétale, artificielle

Intelligence humaine : évolution et limites du concept, mécanismes cérébraux, évaluation et mesure de l'intelligence, intelligence émotionnelle, intelligences hors de la norme (déficiences, troubles, neuroatypie)

Intelligence animale : cognition, perception, communication animale, adaptation comportementale, intelligence collective, comportements sociaux...

Intelligence végétale : sensibilité des plantes, perceptions des signaux environnementaux, ajustement aux variations environnementales, communication, symbioses...

Intelligence artificielle : histoire de l'IA, algorithmes d'apprentissage, application concrètes dans divers secteurs, dilemmes éthiques, enjeux environnementaux

➤ Beaucoup de **disciplines** et d'**acteurs** impliqués

Psychologie, sociologie, anthropologie, philosophie, sciences du vivant, informatique, mathématique, entreprises, startups

Intelligence(s)

- La thématique nationale est une orientation, elle ne constitue pas un critère obligatoire de labellisation. **Un projet peut tout à fait être proposé en dehors de la thématique !**



Participer

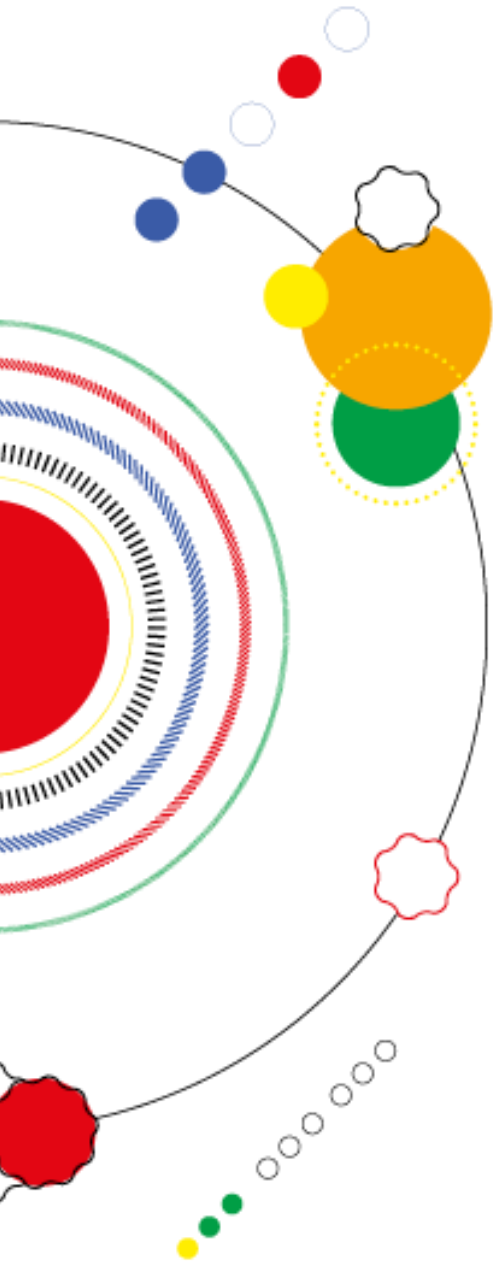


**MINISTÈRE
DE L'ENSEIGNEMENT
SUPÉRIEUR,
DE LA RECHERCHE
ET DE L'INNOVATION**

*Liberté
Égalité
Fraternité*

Participer à la Fête de la science c'est l'occasion de...

- ✓ Partager, échanger et valoriser vos savoirs et savoir-faire.
- ✓ Rencontrer un public diversifié : familles, élèves, étudiants, amateurs et spécialistes de sciences.
 - ⇒ faire découvrir des applications scientifiques ;
 - ⇒ partager des questionnements sur des sujets d'actualité.
- ✓ S'intégrer dans un réseau d'acteurs pour partager, co-construire, initier et poursuivre de nouvelles collaborations.
- ✓ Bénéficier d'un :
 - rayonnement médiatique,
 - accompagnement personnalisé.





En participant à la Fête de la science vous vous engagez à :

- respecter les **critères de labellisation**
- respecter le **calendrier** de la coordination départementale;
- respecter les **consignes de communication** données par la coordination départementale.

Les critères de labellisation

➤ **Les chartes de La Fête de la science :**
Charte nationale & Charte régionale

DATES

La labellisation implique qu'il y ait au moins 1 jour dans les dates officielles

GRATUITÉ

Évènement et lieu / Vente de livres possible (*avec accord préalable de la coordination*).

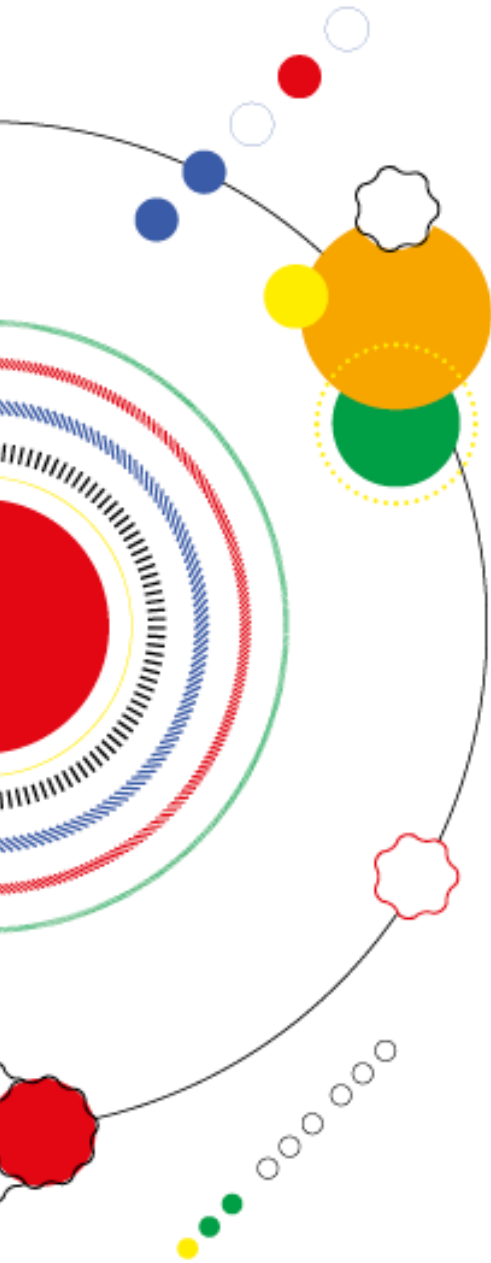
Les critères nationaux

EVENEMENT

Rencontre de culture scientifique, technique et industrielle destinée au grand public.
En langue française (ou bilingue).

>>> Articulation autour de **4 valeurs** :

- **Partage des savoirs, des techniques et des innovations** => permettre au citoyen d'accéder aux résultats de la recherche
- **Créativité** => format, observation, expérimentation...
- **Convivialité** => dialogue, échanges réciproques, bienveillance
- **Responsabilité** => éthique et intégrité : renforcer la confiance des citoyens en la science.



Les critères nationaux

QUALITÉ SCIENTIFIQUE ET CULTURELLE

Adaptation du fond et de la forme au public visé – Neutralité du propos – Non marchand.

HABILITATION

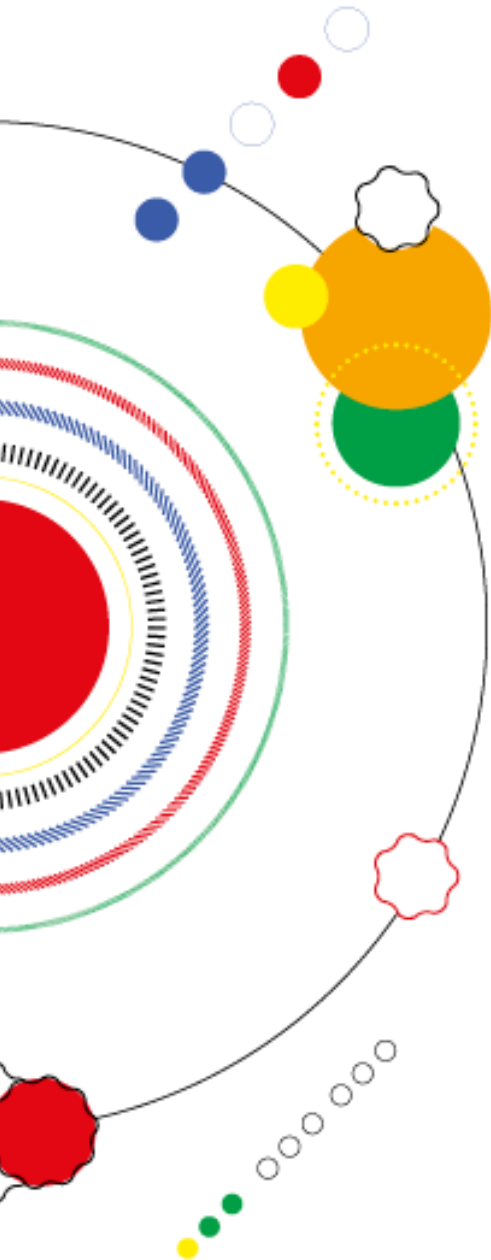
S'enregistrer sur la plateforme Fête de la science – Labellisation par la coordination locale.

COMMUNICATION

Respect identité visuelle – Relais communication locale – Utilisation des outils mis à disposition.

ÉVALUATION

Questionnaire transmis à la suite de l'évènement => évaluation de l'évènement, bilan, améliorations.



Les critères régionaux

DES AMBITIONS COMMUNES

Favoriser le débat démocratique apaisé –
Valoriser notre patrimoine industriel – Lutter
contre les croyances erronées...

DES VALEURS PARTAGÉES

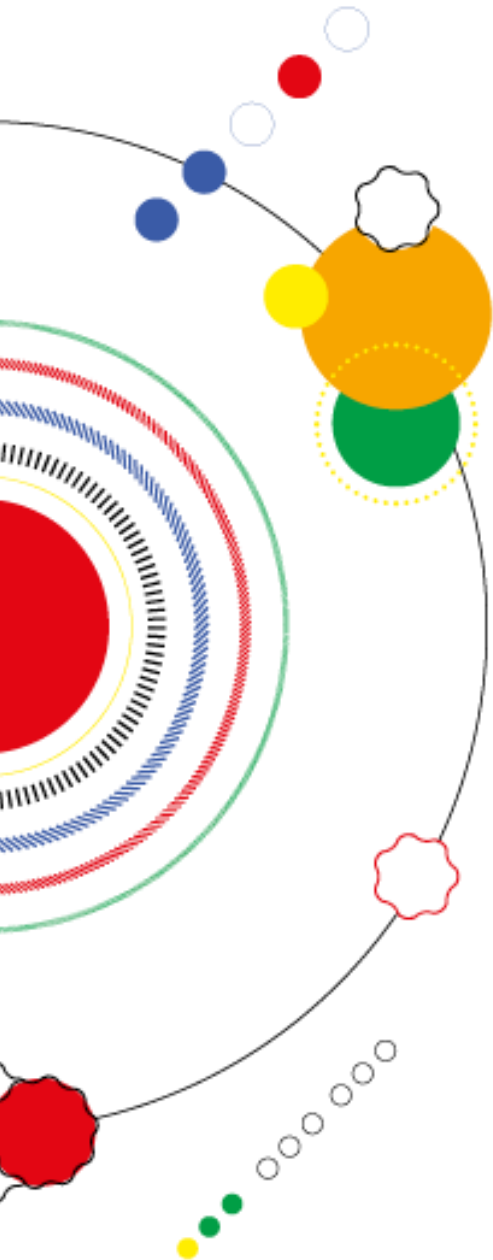
Respect des valeurs de la République – Egalité
des territoires et des publics...

UNE ETHIQUE DE RESPONSABILITE

S'assurer de la validité et de la mise à jour des
connaissances diffusées – Garantir la neutralité
– Respecter la liberté de conscience de
chacun...

DES BONNES PRATIQUES

Ecoute et dialogue – Respect des obligations de
communication et des règles d'orthographe
communément admises...



Qui peut participer ?

- ✓ **Toute personne** en lien direct ou indirect avec le monde de la recherche, des sciences et des techniques et/ou de l'innovation faisant partie :
 - d'un laboratoire,
 - d'un établissement d'enseignement secondaire ou supérieur,
 - d'une association,
 - d'une structure culturelle et artistique,
 - d'un musée,
 - d'une entreprise,
 - d'une collectivité,
 - d'une médiathèque, bibliothèque

Les diversités de porteurs de projets et d'actions font le succès de l'évènement !



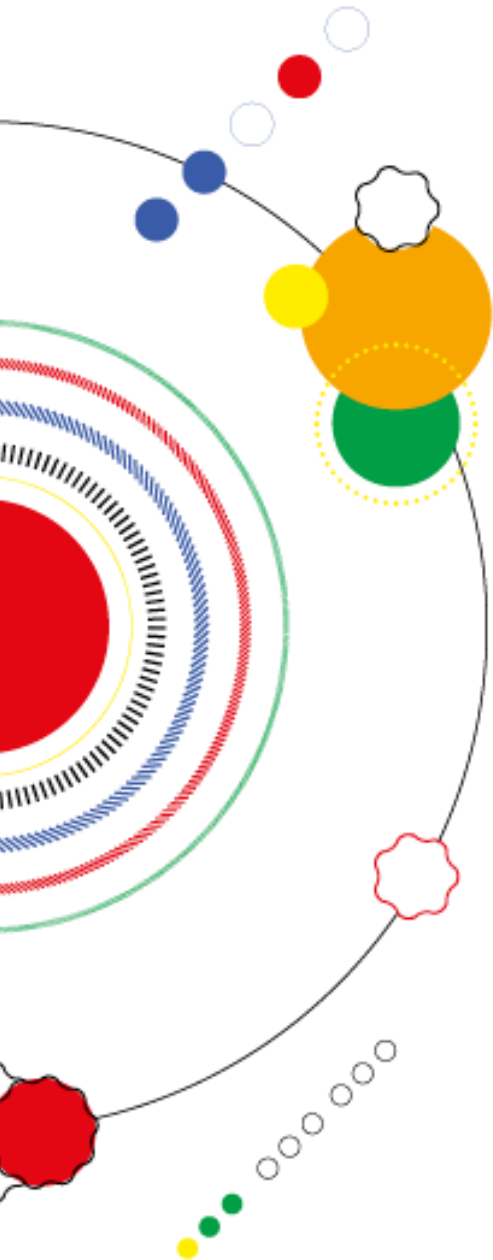
Typologies d'évènement

Évènement ponctuel

Proposé sous différents types d'animation : atelier, jeu, conférence, rencontre / débat, exposition, spectacle, visite de site, portes ouvertes, balades...

Évènement d'envergure

- **Village des sciences** : rassemble un grand nombre d'événements ponctuels, sur un lieu unique, au cœur des villes et villages, sous chapiteaux ou tentes.
 - **Festival** : rassemble un grand nombre d'événements ponctuels, sur un ou plusieurs lieux, autour d'activités associant le spectacle, les arts ou les loisirs.
 - **Parcours scientifique** : rassemble plusieurs événements ponctuels proposés sur des lieux différents, autour d'une thématique ou d'une quête.
- NOUVEAU – Nuit de la science** : événement organisé en nocturne, le **premier vendredi de la Fête de la science** et rassemblant dans une ambiance festive, plusieurs animations (ou événements ponctuels) sur un ou plusieurs lieux, autour d'activités scientifiques.



Comment proposer et inscrire un projet ?

Définir votre projet

- ⇒ Aborder une thématique sous tous les angles scientifiques et les formes que vous souhaitez.
- ⇒ Croisement des disciplines fortement encouragé (sciences exp., sciences et techniques, SHS...).

Quelle forme de médiation proposez-vous et à qui vous adressez-vous ?

C'est à vous de proposer la ou les formes !

Visites de laboratoires, portes ouvertes, expériences insolites, expositions, jeux, conférences, cafés des sciences, spectacles, tables rondes, projections de films, ateliers, format numérique...

=> **Grand public et/ou public scolaire.**

Important de cibler des niveaux pour les scolaires.

Inscrivez votre projet

1- Prenez contact avec la coordination Lyon & Rhône : fetedelascience-lyon-rhone@universite-lyon.fr

2- Inscrivez votre projet **via la plateforme nationale** en cliquant sur **CONTRIBUER:**

www.fetedelascience.fr

Pour cela, vous devez vous connecter avec vos anciens identifiants OU créer un compte.

Remplir le plus précisément possible la description de votre projet. Une fois prêt, passer votre projet en mode « **modération** » pour la labellisation.

Date limite : 23 mai 2025

Labellisation (mi-juin)

Soumission à **l'expertise scientifique et culturelle** qui prendra en compte les critères précédemment cités.



**Une
coordination
pour vous
accompagner**



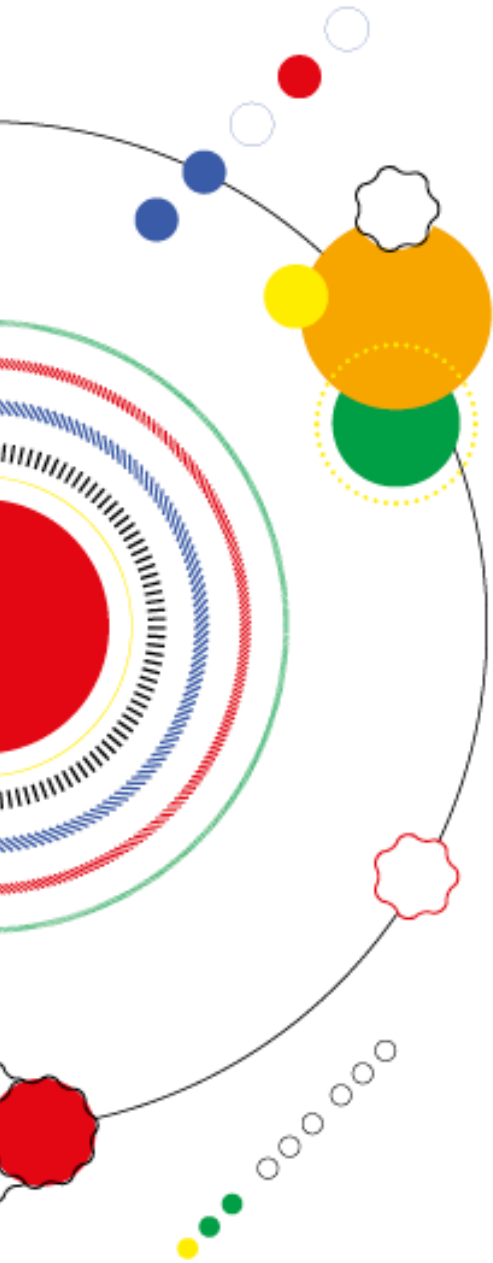
**MINISTÈRE
DE L'ENSEIGNEMENT
SUPÉRIEUR,
DE LA RECHERCHE
ET DE L'INNOVATION**

*Liberté
Égalité
Fraternité*

Nos engagements

En tant que coordinateur local, nous nous engageons à :

- **relayer** les informations nationales et régionales concernant l'organisation de l'événement ;
- vous **accompagner** dans la conception ou le dépôt de votre projet (guides, formation et conseil) ;
- vous **mettre en lien** avec des partenaires pour l'accueil de votre projet ou pour que vous accueilliez un projet ;
- réaliser les programmes (grand public et scolaires) ;
- vous faire bénéficier de la notoriété de l'événement et de sa **communication** relayée à différentes échelles, du national au local.



Actions de communication

✓ Réalisation des programmes

Grand public et Scolaire

> Version imprimée + version numérique sur [Pop'Sciences](#) et relais sur site [FDS AuRA](#).

> Confection du programme au mois de juin

> Relecture du programme par les porteurs de projet au mois de juillet

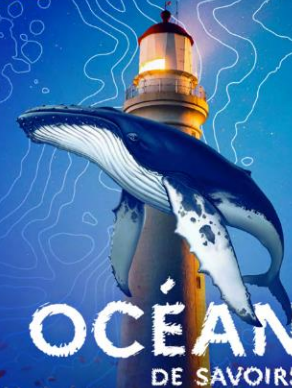
Programme
FDS 2024 –
6000 ex.

MINISTÈRE
DE L'ENSEIGNEMENT
SUPERIEUR
ET DE LA RECHERCHE

fête de la
Science

La Région
Auvergne-Rhône-Alpes

4 — 14 OCTOBRE 2024



Programme Métropole de Lyon et Rhône

popsciences.universite-lyon.fr

Gratuit et accessible à toutes et tous

POP'
SCIENCES
Université de Lyon

#FDSAURA
#FDS2024

Actions de communication



✓ Outils de communication

- **Même charte graphique**

>> Création d'un visuel spécifique au thème national
Il est impératif d'utiliser ce visuel et de respecter la charte graphique pour tout évènement labellisé !

- **Supports de diffusion :**

- site Pop'Sciences [page FDS Métropole de Lyon et Rhône](#)
- site régional [FDS AuRA](#) ([YouTube FDS Aura](#))
- site [FDS national](#)

- **Actions de communication :**

Réseaux sociaux / campagnes / affichages en ville / achats d'encarts publicitaires / spots radio / relations presse / tournées photos et vidéo...

- Mise à disposition d'outils : affiches / kakémonos / oriflammes / calicots

>> *commandes en juin – livraison en septembre*
+ Kit de communication digital

Il est important que chaque porteur de projet réalise une communication autour de son propre évènement !



Actions de communication

✓ Lancements – inaugurations

- **Région AuRA :**

- >> Date et lieu de lancement à l'étude

- >> Ambassadrices 2025

Deux personnalités scientifiques dont le travail est en lien avec la thématique.

=> Propositions par les coordinateurs AuRA.

- >> Un webinaire sur la thématique pour vous donner des idées

- **Métropole de Lyon & Rhône**

- >> Date et lieu de lancement à l'étude...

Toutes les propositions sont les bienvenues !



Un accompagnement tout au long du processus

> Aide à la saisie des évènements

<https://www.fetedelascience.fr/aide-la-saisie-des-evenements>

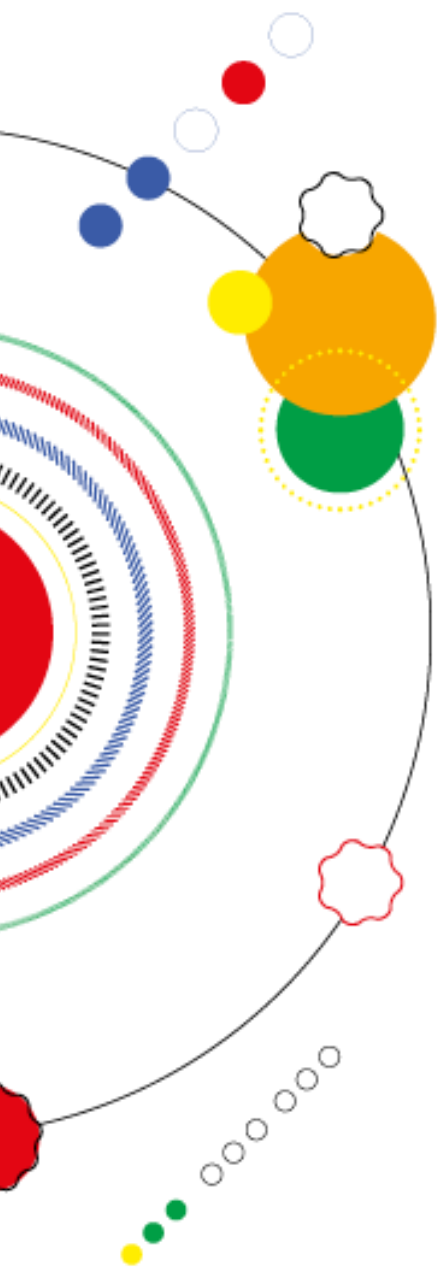
> Tutoriels : <https://www.fetedelascience.fr/le-coin-des-organisateur>

➤ Guides en téléchargement sur [l'espace dédié à la coordination Rhône](#)

La plateforme est en cours d'actualisation

- Dossier de présentation 2025
- Aide au dépôt de projets
- Fiches pratiques événementiel

➤ Si vous avez des questions, n'hésitez pas à contacter directement vos coordinateurs : fetedelascience-lyon-rhone@universite-lyon.fr



En panne d'idées : profitez des ressources clefs en main

- Depuis le site internet national Fête de la science, dans [l'onglet Ressources](#) vous trouverez des contenus en téléchargements comme des jeux, des expositions, etc.
- Depuis le site internet régional Fête de la science, dans l'onglet le coin des organisateurs, vous trouverez des [ressources « clés en mains »](#)
- [L'association Instant Science](#) met des ressources à disposition : boite à métiers et kit d'animation, jeux, etc.
- [Jeu ocytocine](#) un jeu de bluff et de déduction qui vous invite à une plongée dans l'univers des réseaux sociaux dans l'optique de développer votre esprit critique.

Si vous avez un doute ou que vous cherchez des intervenants n'hésitez pas à prendre contact avec la coordination !

Ressources sur la thématique « Intelligence(s) »

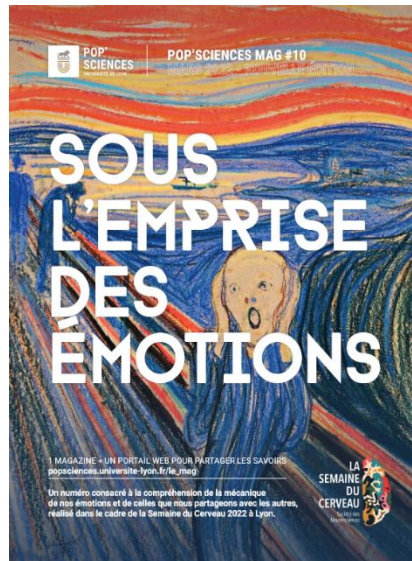
- La coordination régionale met chaque année à disposition [un dossier de présentation de la thématique](#), accessible en ligne sur le **site régional de la Fête de la science**.
- Vous souhaitez parler d'intelligence artificielle ? La **Maison des Mathématiques et de l'Informatique (MMI)** propose des ateliers et des jeux clés en main que vous pouvez retrouver sur leur site, dans la rubrique « ressources pédagogiques » : <https://mmi-lyon.fr/activites/scolaires/ressources-pedagogiques/>
- D'autres ressources en ligne peuvent vous aider à enrichir vos animations et événements. Vous pouvez les retrouver sur le **site régional de la Fête de la science**, dans la rubrique [« ressources clés en mains »](#)

Pop'Sciences Mag

Pop'Sciences Mag #1,
À quoi rêvent les
intelligences artificielles ?



Pop'Sciences Mag
#10, Sous l'emprise
des émotions



Pop'Sciences Mag #15,
Intelligences

(à paraître juin 2025)



POP'
SCIENCES
Université de Lyon

Des rencontres et des formations

✓ Un webinaire « Intelligence(s) »

La coordination régionale de la Fête de la science propose un webinaire « Intelligence(s) » à destination de tous les porteurs de projets Auvergne Rhône Alpes. L'objectif du webinaire est de vous présenter les recherches dans la région liées à la thématique nationale, afin de mieux la cerner et de vous offrir des pistes de réflexion locales.

⇒ **Le 3 avril à 13h** – *informations et inscription à venir*

✓ Speed-meeting - rencontrer des porteurs de projet

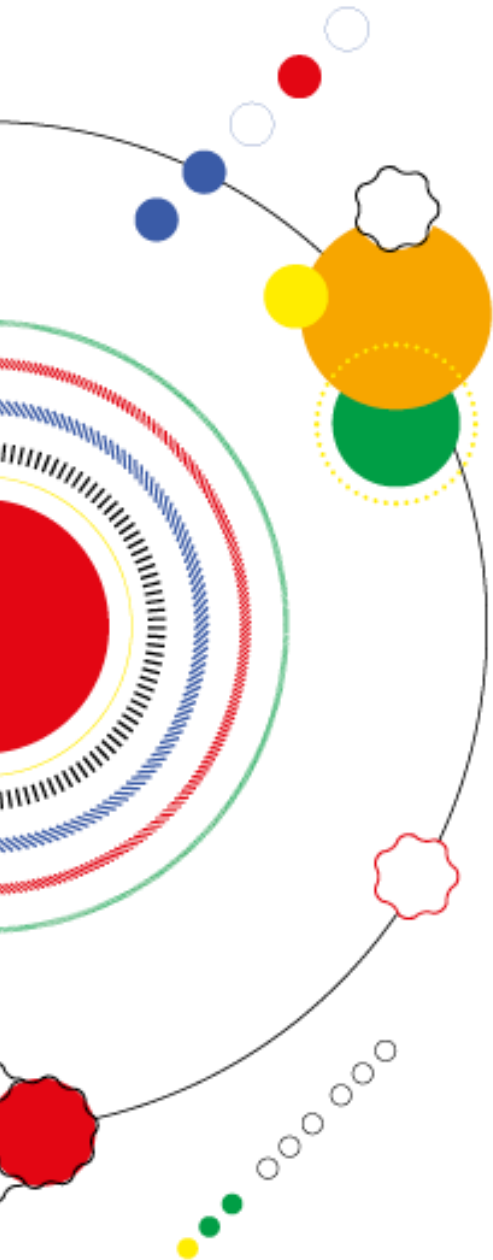
La coordination départementale propose un temps de rencontres entre les porteurs de projet du Rhône. L'objectif ? Leur permettre d'échanger directement entre eux sur leurs projets respectifs, leurs recherches de lieux d'accueil et d'intervenants... L'occasion de nouer des collaborations.

⇒ **Le 17 avril à 10h** – *sur inscription auprès de votre coordination*

✓ Formation à la médiation

La coordination départementale propose une session de formation d'une demi-journée à la médiation scientifique, pour les porteurs de projets qui animent ou souhaitent animer un événement durant la Fête de la science.

⇒ **En juin** *sur inscription auprès de votre coordination*





**Les actions
nationales**



**MINISTÈRE
DE L'ENSEIGNEMENT
SUPÉRIEUR,
DE LA RECHERCHE
ET DE L'INNOVATION**

*Liberté
Égalité
Fraternité*

Actions nationales

> Parrainage

2021 : Chloé Nabédian / *L'émotion de la découverte*

2022 : Jamy Gourmaud / *Changement climatique*

2023 : Marine Lorphelin / *Sport & Science*

2024 : Guillaume Néry / *Océan de savoirs*

> Conférences de presse

> Inauguration

2022 : Muséum national d'histoire naturelle

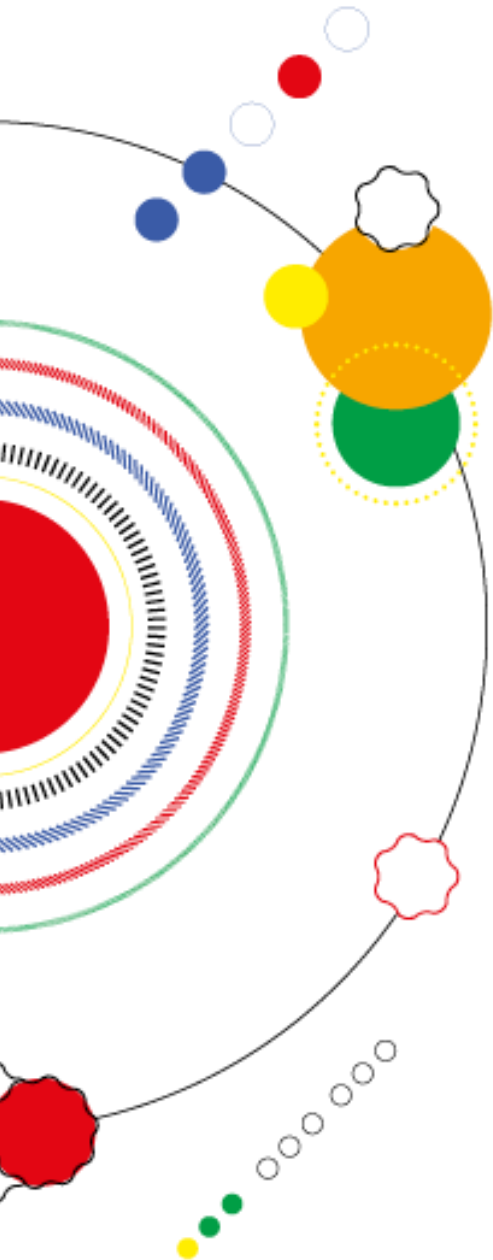
2023 : Muséum national d'histoire naturelle

2024 : Pas d'inauguration

> The Conversation

- Identification des sujets en fonction des principaux axes de recherche régionaux.
- Envoi d'un kit éditorial comportant des propositions de sujets afin de solliciter les chercheurs et les doctorants pour la publication d'articles

=> *Courant mai ou juin.*



Sciences en Bulles

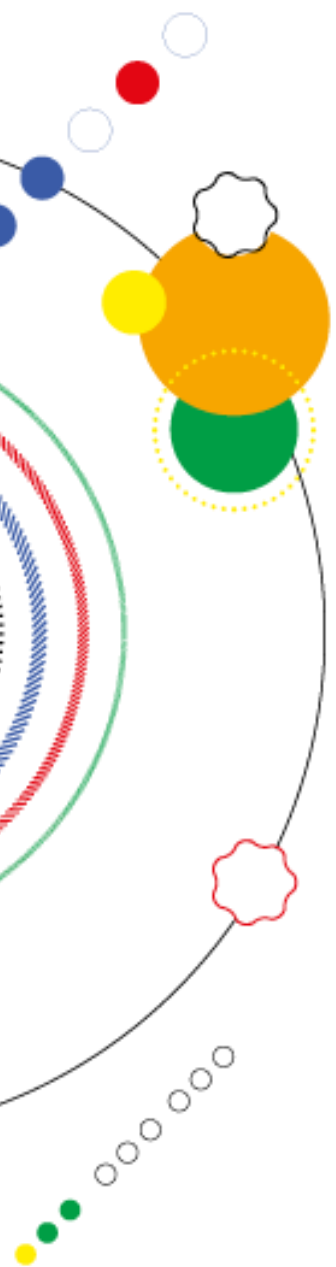
> Sciences en bulles et de retour avec un sixième volet sur la thématique : **Intelligence(s)**

Parmi les lauréats de l'édition 2025, un doctorant travaille dans la métropole de Lyon :

Sasha Darmon

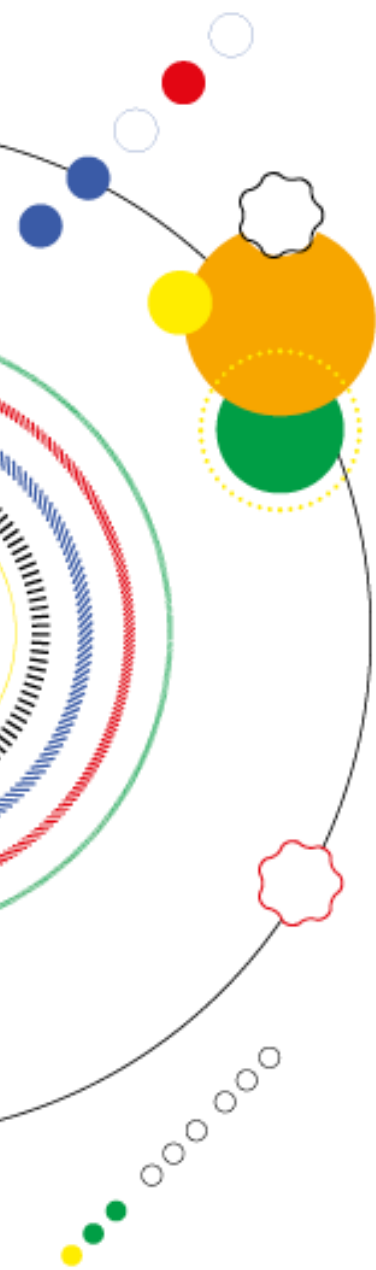
Université Claude Bernard Lyon 1, Laboratoire De Biométrie Et Biologie Évolutive (LBBE), Département Génomique Computationnelle et Evolutive (GECO)
Sujet de thèse : **Développement de méthodes et d'algorithmes pour la gestion des répétitions dans l'assemblage de novo de transcriptomes.**

L'ouvrage Sciences en bulles est distribué gratuitement sur tout le territoire auprès des libraires partenaires, des bibliothèques universitaires, des CDI des collèges et lycées publics, des bibliothèques et médiathèques du réseau de lecture publique, ainsi que lors des événements de la Fête de la science.



Calendrier prévisionnel

- **Lundi 10 mars** : lancement de l'appel à participation
- **Mardi 11 mars – 16h** : 1^{re} réunion de coordination départementale / lieu : Grand amphi de l'UdL – 90 rue Pasteur Lyon 7^e
- **Du 10 mars au 23 mai** : Inscription en ligne de vos projets. A partir du 24 main, les projets ne seront plus acceptés. Merci de passer vos projets en mode "en modération" pour que nous puissions les labelliser.
- **Jeudi 3 avril – 13h-15h** : Webinaire sur la thématique « Intelligence(s) »
- **Jeudi 17 avril – 10h30-12h** : Speed-meeting des porteurs de projet
- **Mi-juin (date à venir)** : Session de formation « animer un atelier de médiation » – sur inscription
- **Juin et juillet** : Labellisation des projets soumis et réalisation des programmes grand public et scolaire
- **Septembre (date à venir)** – 2^e réunion de coordination départementale
- **Septembre (date à venir)** : Distribution des outils de communication
- **Du vendredi 3 au lundi 13 octobre** : Fête de la Science
- **Novembre/ décembre** : Bilan – Réunion bilan



Équipe impliquée dans la coordination

Aurore Valex

Coordination régionale Auvergne-Rhône-Alpes

Samantha Dizier (remplace Léa Bolliet)

Coordination Métropole Lyon et Rhône

Etienne Richard

Assistant Fête de la Science

Patricia Lamy

Responsable éditoriale Pop'Sciences

Cécile Rondeau

Responsable partenariats & communication

Victor Seck

Chargé de communication

Anne-Gaëlle Grunenwald

Gestion administrative et financière

Marine Bourdry et Lucie Dupouy

Service communication de l'Université de Lyon

Contacts

Coordination de la Fête de la Science
Métropole de Lyon et Rhône

**Direction Culture, Sciences et Société
de l'Université de Lyon
CCSTI Lyon Rhône**

fetedelascience-lyon-rhone@universite-lyon.fr

Retrouvez toutes les informations Fête de la Science sur le **portail Pop'Sciences** :
<https://popsciences.universite-lyon.fr>



**fête de la
Science**



**Place aux
échanges**



**MINISTÈRE
DE L'ENSEIGNEMENT
SUPÉRIEUR,
DE LA RECHERCHE
ET DE L'INNOVATION**

*Liberté
Égalité
Fraternité*